



# СИБИРСКАЯ АГРАРНАЯ НЕДЕЛЯ

10–12 НОЯБРЯ 2021

САМОЕ ИНТЕРЕСНОЕ  
И НОВОЕ НА ВЫСТАВКЕ!

---

КАТАЛОГ

---



СИБИРСКАЯ  
ВЫСТАВОЧНАЯ  
КОМПАНИЯ



**НОВОСИБИРСК**  
**ЭКСПО ЦЕНТР**

## ПАВИЛЬОН «А»

РАЗДЕЛ: СЕЛЬСКОХОЗЯЙСТВЕННАЯ ТЕХНИКА/ЗАПЧАСТИ/ РАСХОДНЫЕ МАТЕРИАЛЫ

### Компания «Агротрак» **ВПЕРВЫЕ НА ВЫСТАВКЕ!**

Компания «Агротрак», официальный дилер Ростсельмаш в Алтайском крае, Новосибирской и Кемеровской областях, представит сразу две новинки мирового производителя сельхозтехники: двухбарабанный зерноуборочный комбайн Т500 и самоходную универсальную косилку KSU 2.

#### 1. Новый двухбарабанный зерноуборочный комбайн Т500

предназначен для уборки всех традиционных зерновых культур: колосовых, бобовых, масличных, крупяных и пропашных. Производительность до 30 тонн в час основного времени на зерновых, за сезон обрабатывает свыше 1300 га. Т500 снабжен 6-цилиндровым двигателем мощностью 360 л. с., экономичным, с большим запасом крутящего момента (25 %) и простой конструкцией.



## ПАВИЛЬОН «А»

РАЗДЕЛ: СЕЛЬСКОХОЗЯЙСТВЕННАЯ ТЕХНИКА/ЗАПЧАСТИ/ РАСХОДНЫЕ МАТЕРИАЛЫ

### Компания «Агротрак»

**ВПЕРВЫЕ НА ВЫСТАВКЕ!**

За счет уникальной системы обмолота Tetra Processor не травмируется ни зерно, ни солома, а интенсивное воздействие позволяет отделить большую часть продукта от незерновой части уже в молотилке. Очистку зернового вороха обеспечивает система OptiFlow, которая состоит из предварительного, верхнего и нижнего решет. Бункер объемом 10 000 л повышает автономность работы комбайна. Высота выгрузки достигает почти 5 м, длина шнека разрешает выгружаться на ходу даже с 11-метровыми жатками. Скорость выгрузки увеличена до 120 л/с., полный бункер опустошается менее чем за две минуты.

В Т500 установлена кабина Luxury Cab. В ней есть все для удобной работы - начиная от кресла на пневмоподвеске, заканчивая зеркалами заднего вида с электроприводом. Также в Т500 установлены штатные электронные помощники — информационно- голосовая система Adviser IV и платформа Агротроник.



## ПАВИЛЬОН «А»

РАЗДЕЛ: СЕЛЬСКОХОЗЯЙСТВЕННАЯ ТЕХНИКА/ЗАПЧАСТИ/ РАСХОДНЫЕ МАТЕРИАЛЫ

### Компания «Агротрак»

**ВПЕРВЫЕ НА ВЫСТАВКЕ!**

Новый мощный Т500 производства Ростсельмаш отличается высокой производительностью, адаптирован под самые сложные условия уборки всех традиционных зерновых культур. Огромная площадь обмолота и сепарации в 3,0 кв. м (суммарно 7,9 кв. м) обеспечивает интенсивный процесс сепарации с минимальным травмированием зерна и соломы, в том числе на самых сложных агрофонах. Т500 будет полезен не только хозяйствам, которые вынуждены убирать урожай в короткие сроки из-за агроклиматических условий. Он также будет интересен и фермерам, которые переходят на более мощную технику для повышения удельной выработки.

## ПАВИЛЬОН «А»

РАЗДЕЛ: СЕЛЬСКОХОЗЯЙСТВЕННАЯ ТЕХНИКА/ЗАПЧАСТИ/ РАСХОДНЫЕ МАТЕРИАЛЫ

### Компания «Агротрак»

**ВПЕРВЫЕ НА ВЫСТАВКЕ!**

**2. KSU 2 – новое поколение самоходных универсальных косилок**, предназначенных для сельхозпроизводителей, использующих отдельный способ уборки урожая или занимающихся животноводством. KSU 2 оснащена дизельным двигателем объемом 6,7 л мощностью 264 л. с. (194 кВт при 2 200 об/мин). Минимальный расход топлива достигается благодаря автономному контролю текущей нагрузки.

KSU 2 от предыдущей модели отличают более вариативные настройки и широкий модельный ряд свальных жаток - от 5,5 до 14 м; более высокая скорость работы адаптеров и дорожный просвет - 1200 мм против 990 мм. Кроме того, проем для формирования валка у KSU 2 имеет диапазон от 1725 до 2381 мм, а ротационная косилка-плющилка - длину 5 м. Транспортная скорость косилки составляет 50 км/ч, а рабочая - до 30 км/ч.



## ПАВИЛЬОН «А»

РАЗДЕЛ: СЕЛЬСКОХОЗЯЙСТВЕННАЯ ТЕХНИКА/ЗАПЧАСТИ/ РАСХОДНЫЕ МАТЕРИАЛЫ

### Компания «Агротрак»

**ВПЕРВЫЕ НА ВЫСТАВКЕ!**

Единые гидравлические разъемы обеспечивают заметную экономию времени при подсоединении адаптеров семейства DF 1050 / 1250 / 1400, удобство в эксплуатации и защиту от попадания грязи.

Для работы на разных культурах KSU 2 обладает гидравлически расширяемой колеей. Диапазон колеи переднего (ведущего) моста составляет от 2 700±50 до 3 356±50 мм. Диапазон колеи заднего (управляемого) моста – от 2 820±50 до 3 820±50 мм. Регулировка параметров выполняется из кабины. Пневматическая система многократно повышает автономность. Запаса воздуха при выключенном двигателе хватает на 5 минут, что вполне достаточно для проведения регламентных работ. В кабине Comfort Cab II установлен бортовой компьютер - информационно-голосовая система Adviser IV. Камера заднего вида облегчает обзор при движении задним ходом и помогает контролировать качество среза. В базовой комплектации - инновационная система РСМ Агротроник, опционально доступны системы РСМ Агротроник Пилот 1.0 и РСМ Ночное видение. Самоходная косилка Ростсельмаш позволяет решить одновременно несколько задач – с высокой скоростью скашивать и укладывать в валок зерновые колосовые, зернобобовые и крупяные культуры, скашивать, плющить кормовые травы. Мощная, маневренная и многофункциональная машина идеально подойдет хозяйствам, активно использующим отдельный способ уборки урожая или занимающимся животноводством.

## ПАВИЛЬОН «А»

РАЗДЕЛ: СЕЛЬСКОХОЗЯЙСТВЕННАЯ ТЕХНИКА/ЗАПЧАСТИ/ РАСХОДНЫЕ МАТЕРИАЛЫ

Компания «Техпромторг»

**ВПЕРВЫЕ НА ВЫСТАВКЕ!**

**1. LEXION 8700 – зерноуборочный комбайн нового поколения, оснащенный:**

- Гибридным молотильно-сепарирующим устройством и системой сепарации остаточного зерна;
- APS системой трех барабанов: ускорительным барабаном диаметром 450 мм, молотильным барабаном диаметром 755 мм, отбойным битером диаметром 600 мм;
- 450-миллиметровый барабан-ускоритель запускает высокоэффективный процесс обмолота, обеспечивающий высочайшую производительность;



## ПАВИЛЬОН «А»

РАЗДЕЛ: СЕЛЬСКОХОЗЯЙСТВЕННАЯ ТЕХНИКА/ЗАПЧАСТИ/ РАСХОДНЫЕ МАТЕРИАЛЫ

### Компания «Техпромторг»

**ВПЕРВЫЕ НА ВЫСТАВКЕ!**

- DYNAMIC POWER служит для управления характеристиками двигателя на основе мощности. В зависимости от нагрузки и требований к мощности, машина всегда автоматически переключается на характеристику, с которой двигатель работает наиболее эффективно в текущих условиях. Доказано, что машина с DYNAMIC POWER потребляет на 10% меньше топлива в идентичных условиях, чем машина, которая не оснащена этой системой;
- SEMOS AUTOMATIC непрерывно оптимизирует работу систем обмолота и очистки, а также поток растительной массы;
- SEMOS AUTO THRESHING в SEBIS регулирует частоту вращения, зазор, планку и заслонку основной деки;
- GRAIN QUALITY CAMERA автоматически регистрирует и регулирует качество зерна, качество обмолота и чистоту;





## ПАВИЛЬОН «А»

РАЗДЕЛ: СЕЛЬСКОХОЗЯЙСТВЕННАЯ ТЕХНИКА/ЗАПЧАСТИ/ РАСХОДНЫЕ МАТЕРИАЛЫ

### Компания «Техпромторг»

**ВПЕРВЫЕ НА ВЫСТАВКЕ!**

- AUTO CLEANING регулирует процесс очистки зерна, изменяя частоту вращения вентилятора, а также открытие верхнего решета и нижнего решета;
- GRAINMETER анализирует сход зерна. С помощью двух датчиков в конце нижнего решета GRAINMETER выявляет зерна в сходовом продукте. Измерение количества схода с помощью фоторелейного барьера позволяет рассчитать долю зерна в общем объеме схода. Механизатор может напрямую видеть освещенный сход со своего места в кабине и выбрать оптимальные настройки машины;
- CRUISE PILOT регулирует скорость уборки, так как оптимальная скорость сбора урожая повышает эффективность кампании;
- Вытяжкой пыли для наклонной камеры для контроля процесса уборки в темное время суток.



## ПАВИЛЬОН «А»

РАЗДЕЛ: СЕЛЬСКОХОЗЯЙСТВЕННАЯ ТЕХНИКА/ЗАПЧАСТИ/ РАСХОДНЫЕ МАТЕРИАЛЫ

### Компания «Сибирская Сеть Агрмаркетов»

**1. Прикатывающий каток Jasek 1709.** Использование прикатывания после посева позволяет увеличить площадь соприкосновения семян с почвой - это ускоряет попадание влаги и других питательных веществ к семенам. Как результат такого прикатывания – **ускорение всходов, равномерность, «дружность» первых всходов.**

В случае неравномерности всходов появляется ряд негативных последствий - поздние поражаются болезнями, вредителями, труднее конкурируют с сорняками, урожай также неравномерно созревает (осыпается спелое зерно, пока дозреет зеленое).

Ни одна прикатка даже на самых дорогих импортных сеялках не обеспечит такого качественного прикатывания, как проход отдельным прикатывающим катком. Рабочая ширина захвата – 8 м. Гидравлическое складывание и раскладывание.



## ПАВИЛЬОН «А»

РАЗДЕЛ: СЕЛЬСКОХОЗЯЙСТВЕННАЯ ТЕХНИКА/ЗАПЧАСТИ/ РАСХОДНЫЕ МАТЕРИАЛЫ

### Компания «Сибирская Сеть Агрмаркетов»

**2. Дисковые косилки BELLON DL** применяются для кошения всех зеленых культур: люцерна, клевер, тимофеевка, костер, райграс, житняк и др., предназначенных для непосредственного скармливания, на сено или для дальнейшей переработки. Основные характеристики этих косилок: крепкая рама, устойчивость, низкое потребление мощности и замечательная производительность. Эффективность и целесообразность гармонично сочетаются в этих машинах, что является их сильной стороной. Рабочая ширина захвата, 2.8 м Высота среза 5 см. Защита при наезде на препятствие – аварийная расцепка. Производительность 4 га/час.



## ПАВИЛЬОН «А»

РАЗДЕЛ: СЕЛЬСКОХОЗЯЙСТВЕННАЯ ТЕХНИКА/ЗАПЧАСТИ/ РАСХОДНЫЕ МАТЕРИАЛЫ

### Компания «Агроснабтехсервис»

#### 1. ВПЕРВЫЕ В СИБИРИ трактор КИРОВЕЦ нового поколения!

Летом 2019 года Петербургский тракторный завод начал производство нового поколения сельскохозяйственных тракторов КИРОВЕЦ шарнирно-сочлененной компоновки мощностью от 300 до 435 л.с.

#### В новом поколении тракторов КИРОВЕЦ вы увидите:

- Новые ведущие мосты Т-400.
- Автоматизированную коробку передач Т7 с оптимизированным рядом передач.
- Колеса увеличенного диаметра с шинами 710/70R38.
- Обновленный модельный ряд дизелей ТМЗ, новый двигатель ЯМЗ.
- Новый экстерьер.
- Новую кабину КОМФОРТ ПЛЮС.
- Отвязанные от кабины глушитель и лестницу.



## ПАВИЛЬОН «А»

РАЗДЕЛ: СЕЛЬСКОХОЗЯЙСТВЕННАЯ ТЕХНИКА/ЗАПЧАСТИ/ РАСХОДНЫЕ МАТЕРИАЛЫ

### Компания «Агронабтехсервис»

В новом поколении тракторов КИРОВЕЦ вы увидите:

- Установку кабины на гидроопорах.
- Уровень шума на рабочем месте не более 75 дБ.
- Улучшенную обзорность с места водителя.
- Новое поколение системы управления КОМАНДПОСТ-3.
- Новое исполнение гидравлики рабочего оборудования с производительностью до 250 л/мин.
- Новую усиленную сельхознавеску и тяговый брус в базовой комплектации.
- Механизм отбора мощности с плавным пуском.

**2. AGRI PLUS 40.7** - телескопический погрузчик с фиксированной стрелой, предназначенный для интенсивного использования. Большая маневренность, хирургическая точность в движениях, максимальная мощность стрелы и колес, абсолютный комфорт и экологичность - это только несколько причин, которые превращают погрузчик AGRI PLUS40.7 в самую инновационную машину в сегменте.



## ПАВИЛЬОН «А»

РАЗДЕЛ: СЕЛЬСКОХОЗЯЙСТВЕННАЯ ТЕХНИКА/ЗАПЧАСТИ/ РАСХОДНЫЕ МАТЕРИАЛЫ

### Компания «Агронабтехсервис»

Новые высокоэкологичные двигатели, опционально с полностью электронным управлением, в комплекте с трансмиссией VS Evo2, дают машине необходимую мощность, позволяя уменьшить потребление топлива на 20%.

**3. Безусловной новинкой этого уборочного сезона можно назвать зерноуборочный комбайн ПАЛЕССЕ GS3219 производства «Гомсельмаш». Комбайн GS 3219 работает по схеме «два барабана плюс два ротора».**

Многokратно проверенная двухбарабанная схема обмолота с ускорением потока хлебной массы перед подачей на молотильный барабан доказывает свои преимущества и в комбайне ПАЛЕССЕ GS3219. Условия для эффективной роторной сепарации создаются уже на стадии подачи массы от молотильного аппарата: отбойный битер специальной конструкции разделяет массу на два потока и равномерно подает к обоим роторам соломосепаратора.



## ПАВИЛЬОН «А»

РАЗДЕЛ: СЕЛЬСКОХОЗЯЙСТВЕННАЯ ТЕХНИКА/ЗАПЧАСТИ/ РАСХОДНЫЕ МАТЕРИАЛЫ

### Компания «Агроснабтехсервис»

Компания «Агроснабтехсервис» познакомит посетителей выставки с линейкой самоходных опрыскивателей от компании Stara, которые позволят фермерам обеспечить высокое качество и точность опрыскивания благодаря центральной штанге, системе пофорсуночного отключения и двойной линии опрыскивания. На выставке как раз будет представлена модель Imperador 4000 в топовой комплектации.

Это та машина, которая поможет достичь фермерам лучшей эффективности в опрыскивании: мы расскажем и покажем, как работает система двойной линии опрыскивания с пофорсуночным отключением, просчитаем и докажем какую выгоду и экономию фермер сможет получить используя данную систему на его полях.



## ПАВИЛЬОН «А»

РАЗДЕЛ: СЕЛЬСКОХОЗЯЙСТВЕННАЯ ТЕХНИКА/ЗАПЧАСТИ/ РАСХОДНЫЕ МАТЕРИАЛЫ

### Компания «Агронабтехсервис»

Самоходный опрыскиватель с завода оборудован автопилотом, системой Телеметрии, системой Удаленного Доступа, технологическим пакетом для точного земледелия, самой быстрой закачкой раствором основного бака на рынке. **Приходите на стенд А402 компании «Агронабтехсервис» нашего официального дилера и мы покажем и расскажем об этих и других отличительных особенностях самоходного опрыскивателя STARA Imperador 4000.**





## ПАВИЛЬОН «А»

РАЗДЕЛ: СЕЛЬСКОХОЗЯЙСТВЕННАЯ ТЕХНИКА/ЗАПЧАСТИ/ РАСХОДНЫЕ МАТЕРИАЛЫ

### Компания «Новый век агротехнологий»

Компания «Новый век агротехнологий» представит на выставке:

#### 1. Систему автоматического капельного полива «NEO-DRIP»:

- Для плодовых и ягодных культур.
- Для овощей в открытом грунте.
- Для теплиц.

#### 2. Сетку сеновязальную

Благодаря упаковке в сетку сено лучше прессуется, что препятствует проникновению лишней влаги и воздуха, а сами рулоны получаются более компактными. Сеновязальная сетка «Тянь-Жень» подходит для всех распространенных типов пресс-подборщиков как отечественных, так и зарубежных.

- Имеет прочность 290 кг и хорошее сопротивление на разрыв.
- Высокоустойчива к УФ-излучению.
- Оснащена маркировочной полосой в конце рулона.
- Невосприимчива к влажности и воздействию микроорганизмов.
- Подтверждена контролем качества.



## ПАВИЛЬОН «А»

РАЗДЕЛ: СЕЛЬСКОХОЗЯЙСТВЕННАЯ ТЕХНИКА/ЗАПЧАСТИ/ РАСХОДНЫЕ МАТЕРИАЛЫ

### Компания «Новый век агротехнологий»

Преимущества:

Сетка для рулонов сена:

- Имеет прочную структуру и оптимальный размер ячеек, плотно обматывает рулон, что повышает защиту упакованного корма от любых погодных воздействий и снижает его потери.
- Подходит для пресс-подборщиков российских и зарубежных марок.
- Позволяет экономить материал и время, поскольку для обмотки одного тюка достаточно 2-2,5 оборота, происходящих за 15-20 секунд.
- Один рулон сетки позволяет упаковать до 290 рулонов сена, без перезарядки пресс-подборщика.
- Имеет оптимальную ширину, что позволяет надежно охватывать края рулона.
- Имеет специальные маркеры, которые позволяют правильно установить рулон справа налево, а красная полоса на последних 75 метрах сигнализирует о том, что рулон необходимо заменить. А также овощные и паллетные сетки.



## ПАВИЛЬОН «А»

РАЗДЕЛ: СЕЛЬСКОХОЗЯЙСТВЕННАЯ ТЕХНИКА/ЗАПЧАСТИ/ РАСХОДНЫЕ МАТЕРИАЛЫ

### Компания «Агро-Мастер»

Зерноуборочный двухроторный комбайн нового поколения  
New Holland CR Revelation.

Автоматическая система настройки IntelliSense регулирует:

- Скорость движения комбайна.
- Скорость подачи массы.
- Угол направляющих на крышках роторов.
- Скорость роторов.
- Зазор модулей роторов.
- Скорость вентилятора очистки.
- Открытие предварительного, верхнего, нижнего решет.

Комбайн сам настраивается, выбирая каждые 20 секунд из 280 миллионов вариантов наилучший.



## ПАВИЛЬОН «А»

РАЗДЕЛ: СЕЛЬСКОХОЗЯЙСТВЕННАЯ ТЕХНИКА/ЗАПЧАСТИ/ РАСХОДНЫЕ МАТЕРИАЛЫ

Компания «**Amazone-Werke H.Dreyer GmbH**»

**ВПЕРВЫЕ НА ВЫСТАВКЕ!**

Сеялка точного высева **Presea** от компании **AMAZONE** отличается особенно высокой точностью укладки семян и комфортом в использовании!

### Преимущества:

- Точная укладка семян благодаря идеальному дозированию.
- Равномерное размещение за счет улавливающего катка.
- Равномерные всходы благодаря идеальному формированию и обратному уплотнению посевной борозды посредством бороздообразователя.
- Высокая производительность при рабочей скорости до 15 км/ч.
- Низкая подъёмная сила трактора за счет оптимизированного центра тяжести.
- Простая замена дозирующих дисков без инструментов, даже при заполненном семенном бункере.



## ПАВИЛЬОН «А»

РАЗДЕЛ: СЕЛЬСКОХОЗЯЙСТВЕННАЯ ТЕХНИКА/ЗАПЧАСТИ/ РАСХОДНЫЕ МАТЕРИАЛЫ

### Компания «Белагромаш-Сервис имени В.М. Рязанова»

Представляет на выставке борону дисковую тяжелую БДТ-5ПР.

Борона дисковая тяжелая повышенного ресурса эксплуатации двухследная БДТ-5ПР предназначена для рыхления и подготовки почвы под посев; уничтожения сорняков и измельчения пожнивных остатков; для разделки пластов почвы после вспашки кустарниково-болотными плугами; для предпосевной подготовки почвы без предварительной вспашки и обработки почвы после уборки толстостебельных пропашных культур, а также борона прошла испытание на «залесенном» поле с диаметром стволов деревьев до 8 см.

На дисковой бороне установлены серповидные диски собственного производства, из импортной боросодержащей агростали диаметром 800 мм, толщиной 10 мм.

**Средняя наработка диска составляет 5000-6000 Га.**

**Твердость диска HRC: 39...45. Масса диска 27,2 кг.**



## ПАВИЛЬОН «А»

РАЗДЕЛ: СЕЛЬСКОХОЗЯЙСТВЕННАЯ ТЕХНИКА/ЗАПЧАСТИ/ РАСХОДНЫЕ МАТЕРИАЛЫ

### Компания «Белагромаш-Сервис имени В.М. Рязанова»

На дисковой бороне БДТ-5ПР установлено 4 (четыре) батареи дисков. Основной батарее дисков является квадратный вал и чугунные втулки. Расстояние между дисков – 280 мм. Для изготовления оси вала применяется высококачественная конструкционная легированная сталь «хромансиль». На каждом диске имеются «чистики». «Чистики» имеют возможность регулировки. Стандартный зазор между чистиком и диском - 10 мм.

К раме агрегата батарея дисков фиксируется тремя стойками и тремя подшипниковыми узлами. В подшипниковых узлах установлены подшипники 2007117. Аналогичные подшипниковые узлы установлены на подобных дисковых боронах импортного производства (в частности на французских агрегатах).



## ПАВИЛЬОН «А»

РАЗДЕЛ: СЕЛЬСКОХОЗЯЙСТВЕННАЯ ТЕХНИКА/ЗАПЧАСТИ/ РАСХОДНЫЕ МАТЕРИАЛЫ

### Компания «Белагромаш-Сервис имени В.М. Рязанова»

На дисковой бороне предусмотрена возможность изменения угла атаки батарей дисков (углы атаки - 9;12;15;18;21;24 град.) Изменение угла атаки батарей дисков производится одним механизатором. Для рамы дисковой бороны используются толстостенные трубы из низколегированной конструкционной стали сечением 180x100 и 150x100. На дисковой бороне предусмотрена возможность автоматической регулировки «нуля горизонта» при движении по холмистой местности.

Для полноценного функционирования автоматической регулировки «нуля горизонта» желательно агрегатирование с тракторами, на которых установлен тяговый брус. В том случае если на тракторе установлена тяговая скоба (К700) требуется фиксация в одном положении нижних рычагов навески. Также на тяговом дышле дисковой бороны расположен талреп для регулировки угла движения агрегата (что бы агрегат не тянуло влево или вправо). Подобная регулировка имеется на импортных аналогах и отсутствует на российских аналогах.

## ПАВИЛЬОН «А»

РАЗДЕЛ: СЕЛЬСКОХОЗЯЙСТВЕННАЯ ТЕХНИКА/ЗАПЧАСТИ/ РАСХОДНЫЕ МАТЕРИАЛЫ

### Компания «Интерлизинг»

В выставке примет участие Федеральная лизинговая компания «Интерлизинг».

Преимущества Интерлизинга – это ваши выгоды:

- Высокая деловая репутация компании
- Скорость: принимаем решение о финансировании за 1 час.
- Выгода: транслируем скидки по легковым автомобилям.
- Работа по субсидиям РФ: участвуем в госпрограммах лизинга Минпромторга РФ: бизнес получает субсидию 10% или 12,5% при покупке новой техники российской сборки.

Компания «Интерлизинг» предоставляет в лизинг технику самого разного характера и назначения. В Интерлизинге для сельхозтоваропроизводителей действует партнёрская программа финансирования совместно с заводами «Ростсельмаш», ПТЗ и др.

Клиенты компании могут воспользоваться программой «Плати один раз в год», а также применить сезонные графики платежей, получить сниженный аванс и скидку до 15% по программе субсидирования РФ.





## ПАВИЛЬОН «А»

РАЗДЕЛ: СЕЛЬСКОХОЗЯЙСТВЕННАЯ ТЕХНИКА/ЗАПЧАСТИ/ РАСХОДНЫЕ МАТЕРИАЛЫ

### Компания «СПК»

Компания «СПК» продемонстрирует на выставке уникальную ступицу IL50-120/6T-44-R635 FKL для агрегатов типа БДМ на жёсткой круглой стойке. Это готовое решение, не требующее проведения дополнительных операций перед монтажом и дальнейшего обслуживания, что отличает эту ступицу от всех предлагаемых на рынке продуктов.

#### ПРЕИМУЩЕСТВА:

- 100% контроль осевого зазора каждой ступицы на сборочной линии FKL.
- 100% контроль момента затяжки гайки на оси на сборочной линии FKL.
- Более продолжительный срок службы ступицы благодаря надежной системе уплотнений и увеличенной на 30% грузоподъемности по сравнению со ступицами такого же типоразмера.



## ПАВИЛЬОН «А»

РАЗДЕЛ: СЕЛЬСКОХОЗЯЙСТВЕННАЯ ТЕХНИКА/ЗАПЧАСТИ/ РАСХОДНЫЕ МАТЕРИАЛЫ

### Компания «Сибирский гидромаш»

Предлагает оптом и в розницу широкий ассортимент гидрооборудования и запасных частей, как собственного производства, так и ведущих российских и зарубежных производителей.

По техническому заданию заказчика изготавливает и производит установку гидрооборудования любой сложности для различных видов техники.

Предлагают вакуумные цистерны для ассенизаторских машин. Предоставляет возможность купить готовую вакуумную ёмкость или оформить заказ на производство по техническому заданию. Объём цистерн от 3 до 10 м<sup>3</sup>, располагаются как на автомобильном шасси, так и в виде прицепного устройства. Всегда в наличии на складе запасные части для ассенизаторских и коммунальных машин.

**«СИБИРСКИЙ ГИДРОМАШ» - ремонт гидравлического оборудования для сельхозтехники**  
Гидроцилиндры. Гидрораспределители. Гидромоторы. Гидронасосы.  
**ПРОДАЖА. РЕМОНТ. ИЗГОТОВЛЕНИЕ**



На рынке гидравлики с **2005** года!

**(383) 344-99-29**      **sib@oookgm.ru**

## ПАВИЛЬОН «А»

РАЗДЕЛ: СЕЛЬСКОХОЗЯЙСТВЕННАЯ ТЕХНИКА/ЗАПЧАСТИ/ РАСХОДНЫЕ МАТЕРИАЛЫ

### Компания «Сибирский гидромаш»

Выполняет профессиональный ремонт гидравлического оборудования. Оказывает услуги ремонта гидравлики отечественного и импортного производства: гидроцилиндров, рукавов высокого давления, гидромоторов, гидронасосов, гидрораспределителей и др.

«Сибирский Гидромаш» - официальный сервисный центр по ремонту гидравлики на спецтехнике. Специалисты компании выполняют как капитальный ремонт гидросистемы, так и ремонт отдельных гидравлических узлов на любой технике, производят наплавочно-расточные работы по восстановлению соосных отверстий, посадочных мест, на ковшах, стрелах, рукоятях, любых сочленениях.

**«СИБИРСКИЙ ГИДРОМАШ» - ремонт гидравлического оборудования для сельхозтехники**

**ГИДРОМАШ** Гидроцилиндры. Гидрораспределители. Гидромоторы. Гидронасосы. ПРОДАЖА. РЕМОНТ. ИЗГОТОВЛЕНИЕ



На рынке гидравлики с 2005 года!

**(383) 344-99-29**      **sib@oookgm.ru**

## ПАВИЛЬОН «А»

РАЗДЕЛ: СЕЛЬСКОХОЗЯЙСТВЕННАЯ ТЕХНИКА/ЗАПЧАСТИ/ РАСХОДНЫЕ МАТЕРИАЛЫ

### Компания «Завод подшипниковых узлов»

FBC-GROUP – группа компаний по производству подшипников, основанная в 2013 году, в которую входят: ООО «Завод подшипниковых узлов» (ООО «ЗПУ»), ООО «Абсолют шар», ООО «ТимКо». ООО «ЗПУ» создатель и владелец торговых марок FBC, NTL, TimCo входит в число крупнейших в России импортеров подшипниковой продукции.

Головной офис компании со своими складскими помещениями расположен в Челябинске. Продукция распространяется не только на территории РФ, а также и в странах СНГ в лице эксклюзивного дистрибьютора ИП Целищева С.Р.

ООО «ЗПУ» производит подшипники под своими торговыми марками на заводе, расположенном в Малайзии.

Продукция сертифицирована и имеет паспорта качества.



## ПАВИЛЬОН «А»

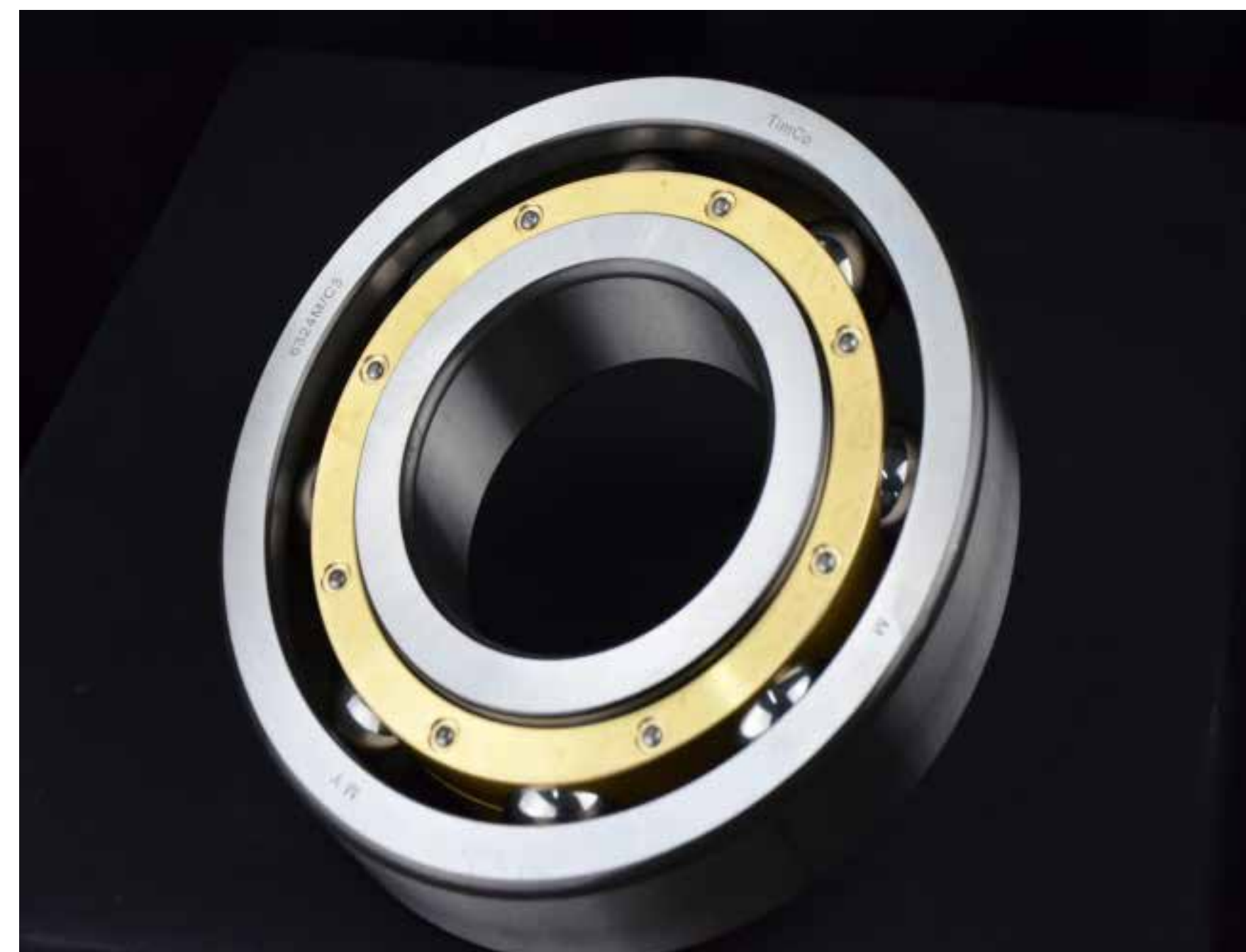
РАЗДЕЛ: СЕЛЬСКОХОЗЯЙСТВЕННАЯ ТЕХНИКА/ЗАПЧАСТИ/ РАСХОДНЫЕ МАТЕРИАЛЫ

### Компания «Завод подшипниковых узлов»

Подшипники шариковые являются самым распространенным типом и предназначены для восприятия как радиальных, так и осевых нагрузок в обоих направлениях. Этот тип подшипников обладает самыми высокими скоростями вращения по сравнению с остальными типами, при соответствующих конструкциях, материале сепаратора и качественном смазывании. Число конструктивных разновидностей шариковых подшипников достаточно велико, и большинство из них стандартизировано.

Отличительной особенностью роликовых подшипников является применение в них в качестве тел качения цилиндрических роликов.

Роликовые радиальные подшипники предназначены для несения высоких радиальных нагрузок при отсутствии осевых. Этот тип подшипников отличается повышенной несущей способностью, в 1.5-2 раза больше, чем у аналогичных по размерам шарикоподшипников. Подшипники роликовые радиально-упорные с коническими роликами воспринимают радиальные и осевые нагрузки.



## ПАВИЛЬОН «А»

РАЗДЕЛ: СЕЛЬСКОХОЗЯЙСТВЕННАЯ ТЕХНИКА/ЗАПЧАСТИ/ РАСХОДНЫЕ МАТЕРИАЛЫ

### Компания «Завод подшипниковых узлов»

Подшипниковый узел - элемент конструкции, объединяющий подшипник и корпус подшипника. При использовании таких узлов нет необходимости в точной обработке и установке корпусов подшипника, что делает данное решение экономичным и простым в использовании, обеспечивая при этом полноценные рабочие характеристики подшипников качения.

#### Наши преимущества:

- В нашей компании всегда можно найти широкий ассортимент всех типов подшипников для любых задач, с внутренним диаметром от 5 до 900 мм.
- Обратившись к нам, Вы обращаетесь напрямую к производителю, избегая цепочки ненужных посредников и позволяя сэкономить.



## ПАВИЛЬОН «А»

РАЗДЕЛ: СЕЛЬСКОХОЗЯЙСТВЕННАЯ ТЕХНИКА/ЗАПЧАСТИ/ РАСХОДНЫЕ МАТЕРИАЛЫ

### Компания «Завод подшипниковых узлов»

#### Наши преимущества:

- Вся продукция компании проходит контроль качества в собственной лаборатории, с использованием специализированного оборудования и испытательных стендов.
- Мы изготавливаем подшипники под заказ, по Вашим чертежам, в т.ч. уже снятые с производства модификации, либо редкие модификации, которые на сегодняшний день найти практически невозможно.
- Мы осуществляем технические консультации до и после продажи продукции, благодаря собственному штату специалистов.
- Мы подбираем весь ассортимент по Вашей заявке благодаря собственной продукции и нашим партнерам.

## ПАВИЛЬОН «А»

РАЗДЕЛ: СЕЛЬСКОХОЗЯЙСТВЕННАЯ ТЕХНИКА/ЗАПЧАСТИ/ РАСХОДНЫЕ МАТЕРИАЛЫ

### Компания «НТА»

Компания «НТА» представит вниманию посетителей сеялку Vredo. Зачем нужно восстанавливать луга или посевы многолетних трав?

Наверняка, осматривая поле, Вы задумывались о том, что Ваши многолетние травы дают не такой укос, как раньше.

Или в прошлом году вы тут убирали разнообразные травы, а в этом году пропал клевер... И в голове принимается решение о том, что нужно перепахать это поле, обработать

его, тщательно прикатать, посеять и снова прикатать. И в то же время, Вы понимаете, во сколько это обойдется денег, времени, трудовых и иных ресурсов. И все это время, пока прорастет трава на этом поле, Вы не можете ее косить...

Но.... Решение есть. Это луговая дисковая сеялка VREDO. Вы можете пользоваться Вашим лугом также, как и пользовались. Вам нужно лишь подсеять определенное количество семян и Ваш луг будет всегда с богатым травостоем.

На рисунке (см сл.слайд) представлена зависимость урожайности в процентах по годам от методов восстановления.

Как видно, подсев трав дисковой сеялкой позволяет каждый год получать стабильно высокие укосы без затрат на коренное улучшение лугов и потерь урожайности пока растет вновь посеянная трава.





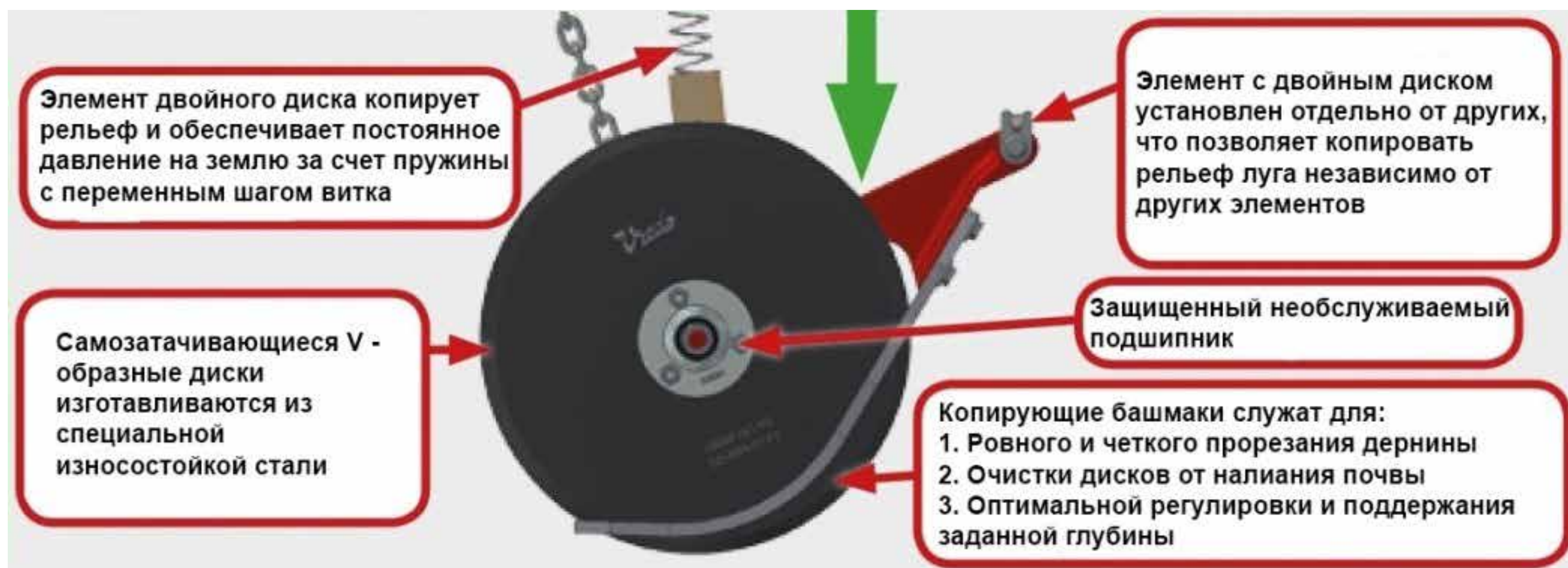
## ПАВИЛЬОН «А»

РАЗДЕЛ: СЕЛЬСКОХОЗЯЙСТВЕННАЯ ТЕХНИКА/ЗАПЧАСТИ/ РАСХОДНЫЕ МАТЕРИАЛЫ

### Компания «НТА»

#### Преимущества сеялок VREDO:

- Удачная комбинация V-образных дисков, пружины с переменным шагом и копирующих башмаков - это оптимальный высев дорогого посевного материала и высокая всхожесть семян;
- Специальное травяное междурядье 7,5 см;
- Система подсева Vredo позволяет получить результат со всхожестью до 96%;
- Высокая степень всхожести достигается благодаря, в том числе, возможности регулировки глубины посева от 0 до 25 мм;
- Уменьшение количества технологических операций позволит выполнять задачу быстрее и существенно экономить на топливе;
- Ширина захвата от 1,0 м до 5,8 м.



Принцип действия двойного диска Vredo

## ПАВИЛЬОН «А»

РАЗДЕЛ: СЕЛЬСКОХОЗЯЙСТВЕННАЯ ТЕХНИКА/ЗАПЧАСТИ/ РАСХОДНЫЕ МАТЕРИАЛЫ

А также в экспозиции этого тематического раздела будет представлена сельскохозяйственная техника: **LEMKEN, KRONE, MASSEY FERGUSON, JOHN DEERE, POETTINGER, NEW HOLLAND** и другие. Большая экспозиция запчастей и расходных материалов: пружинные зубья, ножи для роторных косилок, ремни для российских и иностранных комбайнов, ассортимент шин, катков, дисков и другое.

## ПАВИЛЬОН «А»

РАЗДЕЛ: АГРОХИМИЯ/УДОБРЕНИЯ/СЕМЕНА

### Группа компаний «ДокаДжин»

Группа компаний «ДокаДжин» представит на выставке 13 сортов картофеля собственной и лицензионной селекции: ПРАЙМ, КАРМЕН, РЕАЛ, ИНДИГО, КАЛИНКА, ФЛАМИНГО, ОСКАР, АТЛЕТИК, КИНГСМЕН, ЛА СТРАДА, АЙЛ ОФ ДЖУРА, ГЭТСБИ, ГАЛА. Из них будут представлены два новейших сорта собственной селекции - ОСКАР и АТЛЕТИК.

- **ОСКАР:** Ранний столовый сорт. Крупные выровненные клубни, удлиненно-овальной формы насыщенно-красного цвета. Урожайность и товарность высокие. Устойчив к патогенам и абиотическим факторам. Период накопления товарной урожайности: 50 дней. Потенциал урожайности: 60 т/га. Сектор рынка: столовый картофель. Окраска кожуры: красная. Окраска мякоти: желтая. Количество клубней: 8-10



## ПАВИЛЬОН «А»

РАЗДЕЛ: АГРОХИМИЯ/УДОБРЕНИЯ/СЕМЕНА

### Группа компаний «ДокаДжин»

- **АТЛЕТИК:** Среднеспелый столовый сорт. Овальные, крупные клубни. Урожайность и товарность высокие, фитофтороустойчив. Период накопления товарной урожайности: 80 дней. Потенциал урожайности: 60 т/га. Сектор рынка: столовый картофель. Окраска кожуры: светло-бежевая. Окраска мякоти: белая. Количество клубней: 8-10.



## ПАВИЛЬОН «А»

РАЗДЕЛ: АГРОХИМИЯ/УДОБРЕНИЯ/СЕМЕНА

### Компания Laboulet Semences

Уникальные гибриды от Laboulet Semences.

Компания представит селекционные новинки кукурузы

Laboulet Semences:

- **ЗЕТА 105 (ФАО 105)**, не имеющий аналогов ультраранний зерновой гибрид.
- **ЗЕТА 110 С (ФАО 110)** – зерновой спринтер по влагоотдаче.
- **ЗЕТА 115 С (ФАО 115)** – силосный спринтер, устойчивый к высоким температурам, нестабильным осадкам, частым ветрам.
- **ЗЕТА 140 С (ФАО 140)** – высокоурожайный, для позднего посева.
- **ТЮРКИЗИЯ (ФАО 170)** – универсальность и пластичность при выращивании на зерно и силос.



## ПАВИЛЬОН «А»

РАЗДЕЛ: АГРОХИМИЯ/УДОБРЕНИЯ/СЕМЕНА

### Компания Laboulet Semences

- **ЛАЗУЛИЯ (ФАО 180)** – раскрывает свой потенциал при выращивании по интенсивной технологии, с хорошей отзывчивостью на повышенный агрофон.
  - **ЭЛАМИЯ (ФАО 190)** – высокоурожайный универсальный гибрид, проходит производственные испытания на силос в условиях Центральной России и на зерно в условиях Дальнего Востока.
- Также компания представит гибриды подсолнечника, масличного льна и озимого фотопериодичного гороха.



## ПАВИЛЬОН «А»

РАЗДЕЛ: АГРОХИМИЯ/УДОБРЕНИЯ/СЕМЕНА

### Компания «Севита Ру»

Представит на выставке новые сорта сои Sevita Genetics:

Панорама, Тайга, ДШ863.

#### ДШ 863

Ранний сорт с быстрым высыханием и высоким потенциалом урожайности. Средняя высота с отличной устойчивостью к полеганию. Высокая толерантность к белой гнили. Адаптация к узкорядному севу. Высокое содержание протеина.

#### ПАНОРАМА

Высокоурожайный сорт с очень хорошей энергией роста. Адаптивен к более широким рядам. Хорошее ветвление.

#### ТАЙГА

Раннеспелый сорт, с повышенной холодоустойчивостью и темпами начального роста.

Резистентность к основному комплексу болезней. Рекомендован для посева на всех типах почв.



## ПАВИЛЬОН «А»

РАЗДЕЛ: АГРОХИМИЯ/УДОБРЕНИЯ/СЕМЕНА

### Компания «Сибирский азот»

#### **NAGRO: биоорганические наноудобрения.**

Группа компаний «НАГРО» представит комплексное биоудобрение NAGRO.

Разработка позволяет увеличить урожай от 30 до 200% (в зависимости от культуры) и повысить качество продукта.

ГК «НАГРО» разработала и внедряет недорогую и эффективную технологию предпосевного жидкого питания растений всех видов сельскохозяйственных культур. Технология основана на внесении питательного раствора при влагосберегающей обработке почвы культиватором (на глубину 8...12 см) весной и подготовке почв для озимых осенью. Норма внесения для зерновых культур – от 1 литра на 1 га.





**ПАВИЛЬОН «А»**

РАЗДЕЛ: АГРОХИМИЯ/УДОБРЕНИЯ/СЕМЕНА

## Компания «Giessen Bioengineering»

Giessen Bioengineering представит на выставке **препарат Фитовирин.**

**Ферментативный вирулицид.** Действующее вещество - бактериальный фермент нового поколения.

Обладает направленным противовирусным действием, при этом, не оказывает негативного влияния на окружающую среду.

Применение: вирус мозаики томата, вирус огуречной мозаики, сложный стрик, желтая курчавость томата, пятнистое увядание томата, другие вирусные заболевания.



## ПАВИЛЬОН «А»

РАЗДЕЛ: АГРОХИМИЯ/УДОБРЕНИЯ/СЕМЕНА

### Компания «БашИнком»

На оздоровление почвы, улучшение ее пищевого режима и повышение плодородия направлены инновационные биопрепараты БиоАзФК, Стерня-12 и Хозяин Плодородия. Каждый из этих препаратов по-своему уникален:

- **БиоАзФК** содержит в себе азотфиксирующие и фосфат-, калиймобилизующие бактерии. Его применение позволяет сельхозпроизводителю повысить отдачу малоподвижных элементов из почвы, кроме того, эти бактерии, являясь естественными полезными обитателями ризосферы, вытесняют из нее фитопатогенные микроорганизмы.



## ПАВИЛЬОН «А»

РАЗДЕЛ: АГРОХИМИЯ/УДОБРЕНИЯ/СЕМЕНА

### Компания «БашИнком»

- **Стерня-12** — микробиологический препарат для оздоровления и восстановления биоты почвы, а также для разложения пожнивных остатков. Препарат позволяет не только эффективно переводить накопленные в растительных остатках элементы питания обратно в почву, повышая ее плодородие, но и решать проблему вытеснения фитопатогенов из прикорневой зоны.
- **Хозяин Плодородия** — биоудобрение на основе ферментированного куриного помета, обогащенное гуминовыми кислотами (содержание гуминовых веществ до 25%), в составе которого азотфиксирующие, фосфор- и калиймобилизующие бактерии. Позволяет восстановить оптимальный пищевой режим почвы.



## ПАВИЛЬОН «А»

РАЗДЕЛ: АГРОХИМИЯ/УДОБРЕНИЯ/СЕМЕНА

### Группа компаний «ШАНС»

- **Шансил Трио, КС** - Тройной удар для защиты семян от болезней! Надежная защита семян и проростков зерновых культур от большинства болезней. Стимулирует прорастание семян, увеличивает стрессоустойчивость растения. Объект применения: твердая головня, пыльная головня, фузариозная и гельминтоспориозная корневая гнили, септориоз, плесневение семян, каменная головня, сетчатая пятнистость, ложная пыльная головня, стеблевая головня, снежная фузариозная плесень. Культура применения: пшеница озимая и яровая, ячмень яровой и озимый, рожь озимая.

#### Характеристики:

- Имеет в составе три действующих вещества, что увеличивает эффективность препарата.
- Обеспечивает полную защиту семян и проростков от всех видов головни, различных корневых гнилей, плесневения семян и снежной плесени.



## ПАВИЛЬОН «А»

РАЗДЕЛ: АГРОХИМИЯ/УДОБРЕНИЯ/СЕМЕНА

### Группа компаний «ШАНС»

- Увеличивает период защитного действия вегетирующих растений зерновых культур вплоть до образования флагового листа.
- Повышает устойчивость растений к неблагоприятным факторам окружающей среды (морозы, засуха).
- Увеличивает стрессоустойчивость растения.
- Стимулирует прорастание семян, проростки семян становятся более развитыми.
- Один из лучших препаратов для зерновых и зернобобовых культур, рапса, льна.
- Убивает в семенах споры фузариума.
- Хит продаж в группе протравителей.
- Подтвержденные испытания с положительным результатом в следующих районах: Центральный район (Московская область); Северо-Кавказский район (Краснодарский край); Поволжский и Северо-Кавказский районы (Волгоградская и Ростовская области).

## ПАВИЛЬОН «А»

РАЗДЕЛ: АГРОХИМИЯ/УДОБРЕНИЯ/СЕМЕНА

### Группа компаний «ШАНС»

- **Зимошанс, КС** - Высокоэффективный фунгицид профилактического и лечебного действия, применяемый в период вегетации.

Объект применения: корневые и прикорневые гнили, предотвращение полегания, мучнистая роса, гельминтоспориоз, церкоспороз.

Культура применения: пшеница, ячмень, рожь, свекла сахарная.

#### Характеристики:

1. Длительный защитный период действия препарата.
2. Повышает устойчивость зерновых культур к полеганию.
3. Уникальный препарат - начинает эффективно подавлять болезни при температуре воздуха +5\*С.
4. Позволяет получить высокий фунгицидный эффект независимо от выпадающих осадков (препарат практически не смывается дождем).



## ПАВИЛЬОН «А»

РАЗДЕЛ: АГРОХИМИЯ/УДОБРЕНИЯ/СЕМЕНА

### Группа компаний «ШАНС»

5. Подавляет корневые гнили на 55%.
6. При применении ранней весной препарат блокирует патогены, находящиеся в почве, особенно корневые гнили.
7. После применения препарата на озимых, они начинают зеленеть, как после азотной подкормки.
8. Подтвержденные испытания с положительным результатом в следующих районах: Калужская область, Саратовская область.



## ПАВИЛЬОН «А»

РАЗДЕЛ: АГРОХИМИЯ/УДОБРЕНИЯ/СЕМЕНА

### Группа компаний «ШАНС»

- Фасшанс, КЭ

Эффективный инсектицид контактно-кишечного действия для подавления целого ряда вредителей сельскохозяйственных культур. Объект применения: клоп вредная черепашка, блошки, тли, цикадки, трипсы, пьявица, рапсовый цветоед, крестоцветные блошки, колорадский жук, гороховая зерновка, гороховая плодожорка, гороховая тля, долгоносики, клопы, саранчовые. Культура применения: Пшеница, ячмень, рапс, картофель, горох, люцерна (семенные посевы), пастбища и дикая растительность.





## ПАВИЛЬОН «А»

РАЗДЕЛ: АГРОХИМИЯ/УДОБРЕНИЯ/СЕМЕНА

### Группа компаний «ШАНС»

#### Характеристики:

1. Проявляет мгновенное летальное действие на насекомых, в том числе во влажных и жарких условиях, до +25\*С.
2. Применяется для защиты многих сельскохозяйственных культур.
3. Обладает высокой эффективностью уничтожения вредителей при относительно низких затратах.
4. Подтвержденные испытания с положительным результатом в следующих районах: Московская, Белгородская, Саратовская области.



## ПАВИЛЬОН «А»

РАЗДЕЛ: АГРОХИМИЯ/УДОБРЕНИЯ/СЕМЕНА

### Группа Компаний «АгроПлюс»

Российский производитель уникальных, натуральных, органо-минеральных питательных комплексов для выращивания растений в открытом и защищенном грунте.

Линии «ПРК Белый Жемчуг», «ПРК Черный Жемчуг» благодаря высокой эффективности, пользуются большим спросом в России и за рубежом. Сотрудничество с международными компаниями: Atlantica Agricola (Испания) и Penegetic (Швейцария) — обеспечивает высокий профессиональный уровень технологий питания растений.



## ПАВИЛЬОН «А»

РАЗДЕЛ: АГРОХИМИЯ/УДОБРЕНИЯ/СЕМЕНА

### Компания «НЕО»

Компания поставляет семена высокопродуктивных культур и предлагает готовые схемы защиты на все основные культуры, возделываемые в России.

В линейке компании «НЕО» представлены сорта и гибриды масличных и эфиромасличных культур с повышенным качеством масла, белка, устойчивых к основным болезням и вредителям, хорошо реализующие заложенный в них генетический потенциал продуктивности в природно-климатических условиях выращивания за счет сочетания высокой урожайности с адаптивностью.



## ПАВИЛЬОН «А»

РАЗДЕЛ: АГРОХИМИЯ/УДОБРЕНИЯ/СЕМЕНА

### Компания «НЕО»

**НЕО - молодая, быстроразвивающаяся компания.** В планах компании запустить продажу биопрепаратов ведущей итальянской компании «Италполлина» - лидера в производстве органических удобрений и биостимуляторов растительного происхождения и полезных микроорганизмов, которые производят на четырех заводах в Европе и США.

Также ведутся разработки по производству и продаже собственных биопрепаратов для сельского хозяйства.

Цель работы компании «НЕО» - не только единовременные сделки. Это настоящие долгосрочные и дружественные отношения.

«Мы открыты для диалога, а также всегда обращены лицом к своим партнёрам!» - компания «НЕО»

## ПАВИЛЬОН «А»

РАЗДЕЛ: АГРОХИМИЯ/УДОБРЕНИЯ/СЕМЕНА

### Компания «Химагромаркетинг»

Сарацин, ВДГ - метсульфурон-метил, 600 г/кг (Системный послевсходовый гербицид). Действующее вещество в течение 1-4 часов проникает в растение и системно передвигается по флоэме и ксилеме. Метсульфурон-метил действия ингибирует фермент ацетолактатсинтазу, который участвует в биосинтезе незаменимых аминокислот: изолейцина, лейцина, валина.



#### Свойства и преимущества:

- Низкая норма расхода Сарацина позволяет значительно уменьшить гербицидную нагрузку на почву (0,005-0,010 г/га).
- Простой в применении, не требует добавления поверхностно-активного вещества.
- Устойчивый к смыванию дождем в случае выпадения сильных осадков через 3 часа после применения.
- При применении препаратов на основе метсульфурон-метила следует соблюдать ограничения по севообороту: сеять свеклу и овощные не рекомендуется на следующий год, подсолнечник и гречиху – только после глубокой вспашки. При необходимости пересева обработанных гербицидом площадей высевать только яровые зерновые культуры.
- Гербицид может применяться в смеси с препаратами на основе глифосата, МЦПА, 2,4-Д и др. Возможно также его использование последовательно с фунгицидами или инсектицидами или в баковых смесях.

## ПАВИЛЬОН «А»

РАЗДЕЛ: АГРОХИМИЯ/УДОБРЕНИЯ/СЕМЕНА

### Компания «Химагромаркетинг»

Оперкот Акро, КС - имидаклоприд, 300 г/л + лямбда-цигалотрин, 100 г/л (системно-контактный инсектицид). Имидаклоприд, проникая в растения, распределяется по паренхиме и передвигается по ксилеме. Лямбда-цигалотрин – ингибитор окислительного фосфорилирования контактного действия. Он остается снаружи на обрабатываемой поверхности растений. Через несколько минут после попадания препарата в организм вредители перестают питаться и погибают.

#### Свойства и преимущества:

- Два действующих вещества обеспечивают высокую биологическую эффективность без риска возникновения резистентности у вредителей.
- Обеспечивает высокую стартовую активность с последующим длительным периодом защитного действия.
- Имеет системное действие через корни, листья и стебель.
- Эффективен против скрытноживущих вредителей (трипсы, личинки мух, минеры).
- Не вызывает фитотоксичности.
- Низкая норма расхода – удобство использования.



## ПАВИЛЬОН «А»

РАЗДЕЛ: АГРОХИМИЯ/УДОБРЕНИЯ/СЕМЕНА

### Компания «Семена Сибири»

ООО «Семена Сибири» – официальный дистрибьютор ССПК ККЗ «Кубань» и Компании «СОКО».

Компания представит на выставке высококачественные семена кукурузы и сои. Поставка семян осуществляется во все регионы СФО.

А также компания «Семена Сибири» представит на стенде уникальную мельницу-плющилку для зерна – Murska (Финляндия).



**Кроме того, в экспозиции этого тематического раздела будут представлены такие компании как Август, Агро Эксперт Групп, Агротехнологии Сибири, KWS, Норика-Славия, Центр передового земледелия, ФосАгро, Кирово-Чепецкая Химическая Компания, Германский Семенной Альянс**



**КАТАЛОГ УЧАСТНИКОВ**



## ПАВИЛЬОН «А»

РАЗДЕЛ: ОБОРУДОВАНИЕ ДЛЯ ЖИВОТНОВОДСТВА, КОРМОВЫЕ ДОБАВКИ, ВЕТЕРИНАРНАЯ ПРОДУКЦИЯ

### Компания «МолСиб»

**Компания «МолСиб» — официальный дилер компании «Делаваль» — впервые в Сибири экспонирует нового робота-дояра DeLaval VMS V300.** Благодаря новой системе робота-дояра обеспечивается 99,8% точность всех манипуляций.

Производительность системы: 80 коров, более 200 доений и 3 500 кг в сутки. Она на 10% выше по сравнению с предыдущей моделью и другими, представленными на рынке. Данные подтверждены более чем на 100 фермах, в том числе и в России.

**Робот-дойар DeLaval VMS V300** помогает фермерам и сельхозорганизациям, делая их бизнес менее зависимым от неопределенностей рынка труда.

Основное внимание новая система уделяет здоровью животных и экономике предприятия. Производитель поставляет робот-дойар DeLaval VMS V300 с новым пользовательским интерфейсом DeLaval InControl™, который обеспечивает возможность доступа к информации и управлению системой в удаленном режиме. Система для подготовки вымени DeLaval PureFlow™ — еще одно новшество, появившееся в VMS V300. Наконец, DeLaval InSight – инновационная технология, позволяющая производить все манипуляции с помощью 3D камеры.





## ПАВИЛЬОН «А»

РАЗДЕЛ: ОБОРУДОВАНИЕ ДЛЯ ЖИВОТНОВОДСТВА, КОРМОВЫЕ ДОБАВКИ, ВЕТЕРИНАРНАЯ ПРОДУКЦИЯ

### Компания «А-Инжиниринг»

Компания «АГРО-Инжиниринг» представит на выставке оборудование и линии для переработки сельскохозяйственной продукции.

Основное направление компании – производство и комплектация с запуском «под ключ» линий и заводов по производству кормов и отжима растительного масла.

В экспозиции – экструдеры ES-40, ES-110, ES-380, ES-500, ES-1000, ES-1250 производительностью от 30 до 1 250 кг в час; оборудование и линии для маслопрессования серии AP.

При проектировании линий и заводов маслопрессования компания комбинирует различные приемы частоты отжима, предварительную обработку сырья, холодный и горячий отжим. Различная комплектация позволит достигать остаточной масличности жмыха от 4,8%.



## ПАВИЛЬОН «А»

РАЗДЕЛ: ОБОРУДОВАНИЕ ДЛЯ ЖИВОТНОВОДСТВА, КОРМОВЫЕ ДОБАВКИ, ВЕТЕРИНАРНАЯ ПРОДУКЦИЯ

### Компания «МИКРОКЛИМАТ»

Автоматическая система для создания микроклимата в животноводческих помещениях и предотвращения теплового стресса коров.

#### Состоит из двух элементов:

- Приточно-вытяжная система.
- Система предотвращения теплового стресса.

#### ВНЕДРИВ НАШУ СИСТЕМУ, ВЫ ПОЛУЧАЕТЕ:

- УВЕЛИЧЕНИЕ ПРИБЫЛИ.
- БОЛЬШЕ МОЛОКА.
- БОЛЬШЕ ЗДОРОВЫХ ТЕЛЯТ.
- МЕНЬШЕ ЗАТРАТ НА ВЕТЕРИНАРИЮ.
- В КОРОВНИКЕ МЕНЬШЕ МУХ.
- НОРМАЛИЗАЦИЮ ЗООГИГИЕНИЧЕСКИХ И ПРОИЗВОДСТВЕННЫХ ПОКАЗАТЕЛЕЙ.
- МАКСИМАЛЬНУЮ КОНВЕРСИЮ КОРМА В ПРОДУКЦИЮ.



## ПАВИЛЬОН «А»

РАЗДЕЛ: ОБОРУДОВАНИЕ ДЛЯ ЖИВОТНОВОДСТВА, КОРМОВЫЕ ДОБАВКИ, ВЕТЕРИНАРНАЯ ПРОДУКЦИЯ

### Компания «МИКРОКЛИМАТ»

ПРОИЗВОДИТЕЛЬ СИСТЕМЫ – КОМПАНИЯ «МИКРОКЛИМАТ», г. ЕКАТЕРИНБУРГ  
Наши специалисты рассчитают необходимый комплект системы для Ваших коровников. В случае, если у Вас возникнут вопросы, или понадобится дополнительная информация – обращайтесь удобным для Вас способом.



**Больше молока**  
**МИКРОКЛИМАТ**  
Системы вентиляции для КРС

ООО «Микроклимат» г. Екатеринбург, Елизаветинское шоссе 29, офис 307  
тел: 8 800 600 71 98, [www.micro-climate.com](http://www.micro-climate.com), e-mail: [info@micro-climate.com](mailto:info@micro-climate.com)

## ПАВИЛЬОН «А»

РАЗДЕЛ: ОБОРУДОВАНИЕ ДЛЯ ЖИВОТНОВОДСТВА, КОРМОВЫЕ ДОБАВКИ, ВЕТЕРИНАРНАЯ ПРОДУКЦИЯ

### Машиностроительный завод «ПОТОК»

Как всегда, Сибирская аграрная неделя собирает на своих площадях самые передовые компании сельскохозяйственной отрасли, которые в очередной раз порадуют посетителей своими новинками. В числе постоянных участников - Машиностроительный завод «ПОТОК», ведущий производитель оборудования для шланговых систем. Более сотни насосных станций «Сельхозпроект» уже долгое время успешно работают не только в шланговых системах по внесению жидкого навоза в качестве органических удобрений на сельхозугодья, но и в пожарных и в коммунальных службах во многих регионах России.

**Премьерой компании станет презентация нового колесного миксера-аэратора с дистанционным управлением, предназначенного для гомогенизации жидкого навоза и помета.** Этот уникальный в своем роде аппарат прошел испытания в хозяйствах «РусАгро» и «Агропромкомплектация», а в 2021 году запущен в серийное производство.



## ПАВИЛЬОН «А»

РАЗДЕЛ: ОБОРУДОВАНИЕ ДЛЯ ПЕРЕРАБОТКИ, УПАКОВКИ И ХРАНЕНИЯ СЕЛЬХОЗПРОДУКЦИИ

### Компания «ГейнцАгроПром»

**Компания «ГейнцАгроПром» представит оборудование для сушки, транспортировки и протравливания семян; промышленные топки и котлы.**

Зерносушилки СКУ карусельного типа от ГейнцАгроПром легко монтируются и не требуют мощного фундамента. Они обладают высокой производительностью при низкой себестоимости сушки. Выпускаемые компанией протравители семян зерновых, бобовых и технических культур водными субстанциями и микроэлементами представляют собой автоматизированную установку с электроприводом основных механизмов. Топки производства ГейнцАгроПром подходят для разных видов зерносушилок. Для топки подойдет любой вид твердого топлива: дрова, уголь, опилки, шелуха, лузга.

**Практика показывает, что сушка на твердом топливе гораздо экономичней, чем на дизельном.**



## ПАВИЛЬОН «А»

РАЗДЕЛ: ОБОРУДОВАНИЕ ДЛЯ ЖИВОТНОВОДСТВА, КОРМОВЫЕ ДОБАВКИ, ВЕТЕРИНАРНАЯ ПРОДУКЦИЯ

### Машиностроительный завод «ПОТОК»

Другим интересным новшеством компании является возможность управления шланговой системой через интернет. Насосная станция и до трех дополнительных устройств (например, миксер-аэратор) может не только управляться оператором на расстоянии, но и подключаться к SCADA-системам автоматизации всего животноводческого комплекса.

Более подробно познакомиться с новшествами компании Вы сможете на стенде В119 выставки «Сибирская аграрная неделя».

А также в экспозиции этого тематического раздела будут представлены

такие компании как:



КАТАЛОГ УЧАСТНИКОВ



## ПАВИЛЬОН «А»

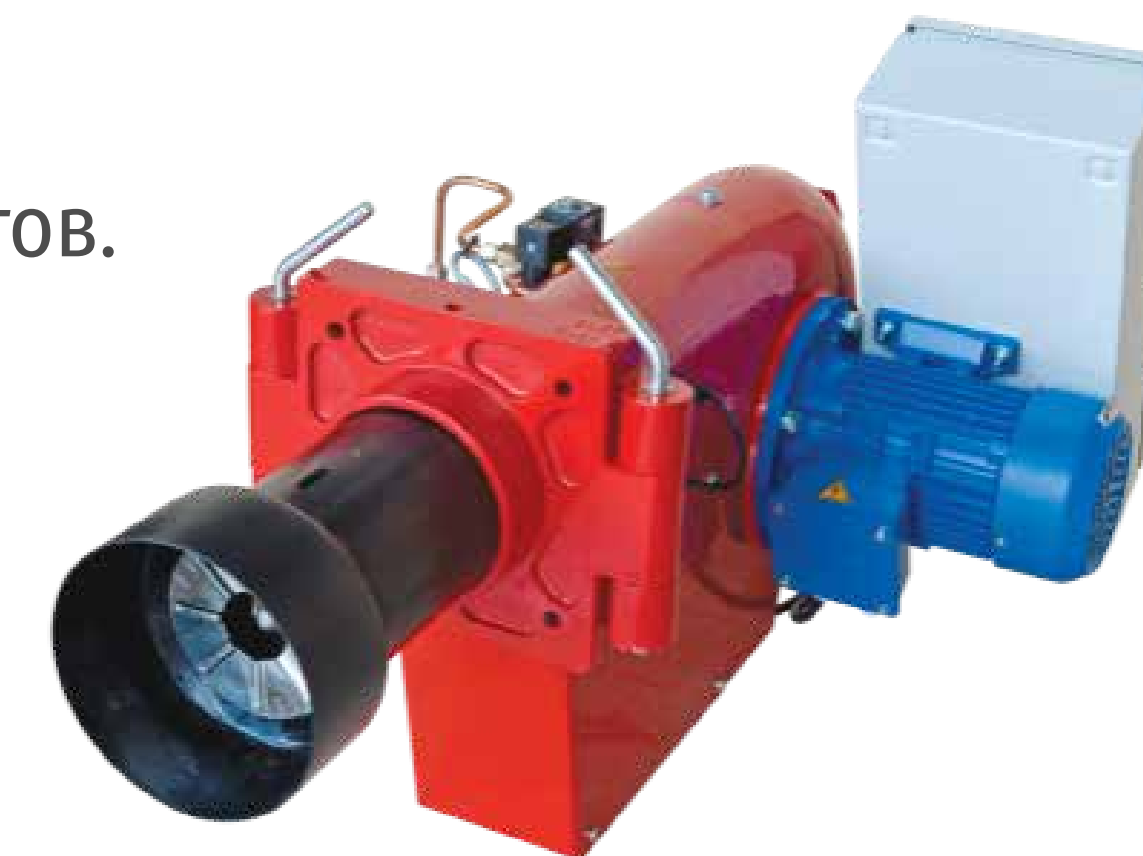
### РАЗДЕЛ: ОБОРУДОВАНИЕ ДЛЯ ПЕРЕРАБОТКИ, УПАКОВКИ И ХРАНЕНИЯ СЕЛЬХОЗПРОДУКЦИИ

#### Компания «СИБСТРОНГ»

- Регулирование расхода воздуха при минимальном и максимальном режиме работы, обеспечивается электрическим сервоприводом. Автоматическое перекрытие доступа воздуха в топку при остановке работы горелки.
- Горелка оборудована крепёжным фланцем и уплотнительной прокладкой, а так же гибкими шлангами и форсунками.

#### Преимущества:

- Производство и сервисный центр находятся в г. Новосибирске.
- Заказчики компании пользуются консультациями высококвалифицированных специалистов.
- Всегда в наличие все необходимые комплектующие горелки.
- Конструкция горелки разработана для эксплуатации в сложных условиях.
- Возможно исполнение нестандартной горелки.
- Проводятся внутрипроизводственные испытания горелок на сертифицированном стенде.
- Стандартно на жидкотопливных горелках установлен топливный насос типа НШ (Россия), что снижает затраты на эксплуатацию по сравнению с импортными аналогами.



## ПАВИЛЬОН «А»

РАЗДЕЛ: ОБОРУДОВАНИЕ ДЛЯ ПЕРЕРАБОТКИ, УПАКОВКИ И ХРАНЕНИЯ СЕЛЬХОЗПРОДУКЦИИ

### Компания «СИБСТРОНГ»

#### Нефтяные горелки СИБСТРОНГ.

##### Технические характеристики:

- Производительность от 50 кВт до 6,0 МВт.
- Функционируют в одно-, двух-, трехступенчатом и модуляционном режиме.
- Основной вид топлива – нефть, легкий мазут, возможна работа на печном топливе, газовом конденсате, дизельном топливе.
- Применяются для работы со всеми типами камер сгорания.
- Механическое распыление топлива под высоким давлением при помощи форсунки.
- Возможность наиболее полного сжигания топлива с помощью регулирования соотношения количества воздуха и топлива.
- Конструкция топливного узла специально разработана для топлива с высоким показателем вязкости и обеспечивает циркуляцию топлива во время продувки горелки.





## ПАВИЛЬОН «А»

РАЗДЕЛ: ОБОРУДОВАНИЕ ДЛЯ ПЕРЕРАБОТКИ, УПАКОВКИ И ХРАНЕНИЯ СЕЛЬХОЗПРОДУКЦИИ

### Компания Cimbria

Cimbria и GSI являются одними из ведущих мировых компаний в области промышленной переработки, обработки и хранения зерна и семян, а также кормов для животных, продуктов питания и других сыпучих продуктов. Компания предлагает разработку проекта, инженерно-технические работы и управление технологическими процессами, а также разработку, производство и обслуживание индивидуальных систем и установок "под ключ". Ассортимент продукции Cimbria и GSI охватывает оборудование для различных зерновых культур, таких как масличные, луговые травы, рис, бобовые, садовые семена и другие сортовые семена. Наша продукция способна работать в любых климатических условиях любой точки мира.



На выставке Сибирская аграрная неделя Cimbria представит компактный завод по обработке семян, представляющий собой первое в мире решение завода «быстрого запуска», который полностью оборудован и собран в двух специально изготовленных 40-футовых контейнерах. Производительность завода проверяется в компании Cimbria перед отправкой клиентам по всему миру. Компактный завод может быть собран в течение нескольких дней на месте.

## ПАВИЛЬОН «А»

РАЗДЕЛ: ОБОРУДОВАНИЕ ДЛЯ ПЕРЕРАБОТКИ, УПАКОВКИ И ХРАНЕНИЯ СЕЛЬХОЗПРОДУКЦИИ

### Компания Cimbría

#### Компактный завод (ФОТО СРР)

КОМПАКТНЫЙ. Полностью оборудованный завод, предварительно собранный в двух специально изготовленных контейнерах высотой 12 метров. ПРЕДВАРИТЕЛЬНО СОБРАННЫЙ. Всего три дня на установку под руководством персонального супервайзера Cimbría. УЖЕ ИСПЫТАННЫЙ. Непосредственно перед отправкой мы проверяем производительность установки с использованием вашей продукции.



## ПАВИЛЬОН «А»

РАЗДЕЛ: ОБОРУДОВАНИЕ ДЛЯ ПЕРЕРАБОТКИ, УПАКОВКИ И ХРАНЕНИЯ СЕЛЬХОЗПРОДУКЦИИ

### Компания Cimbría

#### Delta (Фото Delta Grader)

Решетные грейдеры DELTA

Решетные грейдеры серии Delta предназначены для точной калибровки зерна и семян. Грейдеры оснащены вибрационным питателем и отличаются настраиваемым ходом решета.

#### Гравитационный сепаратор (Фото Gravity Separator)

Гравитационный сепаратор

Продукт, перерабатываемый гравитационным сепаратором, разделяется на слои с разным удельным весом по принципу «псевдооживленного слоя». Размер зерен обычно составляет от 0,5 мм (мелкие семена) до 20 мм (например, бобы).



## ПАВИЛЬОН «А»

РАЗДЕЛ: ОБОРУДОВАНИЕ ДЛЯ ПЕРЕРАБОТКИ, УПАКОВКИ И ХРАНЕНИЯ СЕЛЬХОЗПРОДУКЦИИ

### Компания Cimbria

#### Delta Mega (Фото Mega Cleaner 160)

**Очистители MEGA.** Очистители Cimbria Mega Cleaner разработаны для высокоэффективной предварительной очистки зерна, гороха и семян рапса, а также для промышленной очистки зерна и пивоваренного ячменя. Большая площадь решета с точно настроенным ходом и частотой дополнена высокоэффективной системой предварительного и последующего всасывания Cimbria.





**Генеральный информационный партнер**

**Международной агропромышленной выставки «Сибирская аграрная неделя» - РИА Новости.**

**РИА Новости — флагманский информационный ресурс медиагруппы «Россия сегодня».**

---

Агентство является самым цитируемым СМИ среди российских СМИ и в соцсетях. Сайт RIA.ru читают порядка четырех с половиной миллионов пользователей ежедневно, что выводит ресурс в лидеры среди всех новостных порталов Рунета. Корреспондентская сеть агентства охватывает более 100 городов мира.

Совокупная аудитория РИА Новости в социальных сетях Facebook, Twitter, Вконтакте, Одноклассники, Instagram, G+ и Youtube составляет более девяти миллионов подписчиков.



**10–12 НОЯБРЯ 2021**

**СИБИРСКАЯ АГРАРНАЯ НЕДЕЛЯ  
САМОЕ ИНТЕРЕСНОЕ И НОВОЕ НА ВЫСТАВКЕ!**

